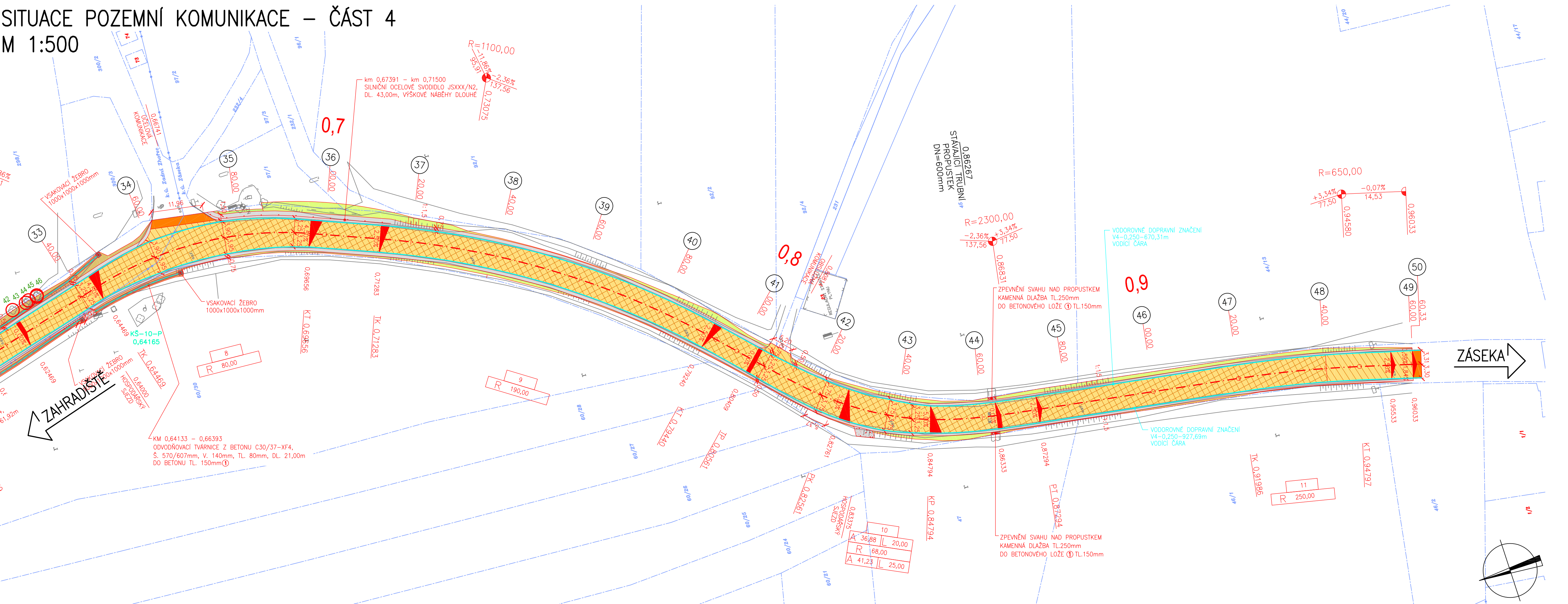


SITUACE POZEMNÍ KOMUNIKACE – ČÁST 4
M 1:500



LEGENDA:

- STÁVAJÍCÍ STAV
- NOVÝ STAV
- NOVÝ STAV
- NOVÝ STAV
- NOVÉ VODORONÉ DOPRAVNÍ ZNAČENÍ
- NOVÁ ASFALTOBETONOVÁ VOZOVKA – ÚPRAVA Č.1
- NOVÁ ASFALTOBETONOVÁ VOZOVKA – ÚPRAVA Č.2
- NOVÁ ASFALTOBETONOVÁ VOZOVKA – ÚPRAVA Č.3
- NOVÁ ASFALTOBETONOVÁ VOZOVKA – NAPOJENÍ NA STÁVAJÍCÍ STAV
- NOVÁ KAMENNÁ DLAŽBA DO BETONOVÉHO LŮŽE
- NOVÁ ŠTĚRKODRŤ FR. 0/32mm TL. MIN. 150mm
- NEZPEVNĚNÁ KRAJNICE TL. 150mm
- ODVODŇOVACÍ TVÁRNICE Š. 570/607mm, V. 140mm, TL. 80mm
- VSakovací RÝHA
- REKULTIVACE SILNICE
- NOVÁ ZELEŇ + OHUMUSOVÁNÍ
- NOVÝ NÁSYP + OHUMUSOVÁNÍ
- NOVÝ ZÁŘEZ + OHUMUSOVÁNÍ
- NOVÁ KAMENNÁ DLAŽBA DO BETONOVÉHO LŮŽE
- NOVÁ KAMENNÁ DLAŽBA DO BETONOVÉHO LŮŽE
- NOVÁ KAMENNÁ DLAŽBA NA SUCHO
- NOVÁ KAMENNÁ ROVNANINA
- STÁVAJÍCÍ STROM (POROST) URČENÝ KE KÁCENÍ S ČÍSLEČNÝM OZNAČENÍM
- OCHRANA STÁVAJÍCÍHO STROMU (POROSTU) S ČÍSLEČNÝM OZNAČENÍM
- STÁVAJÍCÍ STROM (POROST) URČENÝ KE KÁCENÍ S ČÍSLEČNÝM OZNAČENÍM
- OCHRANA STÁVAJÍCÍHO STROMU (POROSTU) S ČÍSLEČNÝM OZNAČENÍM
- NOVÉ OSAZENÝ STROM
- RUŠENÉ VÍSLE DOPRAVNÍ ZNAČENÍ
- NOVÉ VÍSLE DOPRAVNÍ ZNAČENÍ

LEGENDA POUŽITÝCH BETONŮ:

- ① BETON ČSN EN 206+A1 C20/25–XF3 (CZ)–CI 1,0–Dmax 22–S3
- ② BETON ČSN EN 206+A1 C25/30–XF3 (CZ)–CI 1,0–Dmax 16–S2

BETONOVÉ LŮŽE (OBRUBNÍKY)
BETONOVÉ LŮŽE (KAMENNÁ DLAŽBA)

LEGENDA KATASTRU:

- HRANICE KATASTRÁLNÍCH ŮZEMÍ
- HRANICE PARCELY KATASTRU NEMOVITOSTÍ
- ČÍSLO POZEMKOVÉ PARCELY KATASTRU NEMOVITOSTÍ
- ČÍSLO STAVEBNÍ PARCELY KATASTRU NEMOVITOSTÍ

LEGENDA INŽENÝRSKÝCH SÍTÍ:

- NOVÁ PODÉLNÁ DRENÁŽ
- NOVÁ KONTROLNÍ ŠACHTA–ČÍSLO–VLEVO SE STANIČENÍM

SEZNAM STAVEBNÍCH OBJEKTŮ:

- SO 101 - SILNICE II/354
- SO 102 - PROPUSTEK POD SILNICÍ II/354
- SO 301 - HRÁZ A VÝPUST ŠPITÁLSKÉHO RYBNÍKA
- SO 801 - SADOVÉ ÚPRAVY

SEZNAM NAVAZUJÍCÍCH STAVEB:

STAVBA - "OBEC RADOSTÍN NAD OSLAVOU, MÍSTNÍ ČÁST ZAHRADIŠTĚ, AUTOBUSOVÉ ZASTÁVKY"
(REALIZOVÁNA V ROCE 2021)
STAVBA - "REKONSTRUKCE VP PRAMENIŠTĚ PAVLOV - VELKÉ MEZIRÍČÍ"

POZNÁMKY:

- ① PRO ZPŘEHLEDNĚNÍ NEJSOU NA VÝKRESE ZOBRAZENY A ZAKÓTOVÁNY NĚKTERÉ VIDITELNÉ HRANY.
- ② VÝKRES A PŘÍLOHA PROJEKTOVÉ DOKUMENTACE "D.1.1.1 – TECHNICKÁ ZPRÁVA" OBSAHUJE VEŠKERÉ NÁLEŽITOSTI PŘÍLOHY "D.1.1.2.6 – VÝKRESY OBSLUŽNÝCH ZAŘÍZENÍ", "D.1.1.2.7 – DOPRAVNÍ ZNAČENÍ, DOPRAVNÍ ZAŘÍZENÍ" A "D.1.1.2.8 – SOUŘADNICE HLAVNÍCH BODŮ", KTERÉ PROTO NEJSOU SOUČÁSTÍ PROJEKTOVÉ DOKUMENTACE.


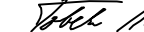
SCHÉMA:



ŽADATEL / INVESTOR	KRAJ VYSOČINA ŽIŽKOVA 1882/57 586 01 JIHLAVA	Kraj Vysočina
--------------------	--	---------------

SOUŘADNÝ SYSTÉM: S-JTSK	VÝŠKOVÝ SYSTÉM: B.p.v.		
OZN. ZMĚNY	POPIS ZMĚNY	DATUM	PODPIS

ZHOTOVITEL	IM-PROJEKT, INŽENÝRSKÉ A MOSTNÍ KONSTRUKCE, s.r.o. VODNÍ 1, 602 00 BRNO TEL: 533 446 080-2, im-projekt@im-projekt.cz, www.im-projekt.cz	IM PROJEKT
ZAKÁZKOVÉ ČÍSLO	2020694	
ZODP. PROJEKTANT	ING. MIROSLAV TOBEK	
VYPRACOVAL	BC. JAN VÝSTUP	
KONTROLOVAL	ING. MIROSLAV TOBEK	

GENERÁLNÍ PROJEKTANT		IM-PROJEKT, INŽENÝRSKÉ A MOSTNÍ KONSTRUKCE, s.r.o. VODNÍ 1, 602 00 BRNO TEL: 533 446 080-2, im-projekt@im-projekt.cz, www.im-projekt.cz		
HLAVNÍ PROJEKTANT		ING. MIROSLAV TOBEK 		
KRAJ: VYSOČINA	ORP: ŽDĚR NAD SÁZAVOU / VELKÉ MEZIRČÍ	KATASTR: ZAHRADIŠTĚ / ZADNÍ ZHOŘEC / ZÁSEKA		
STAVBA: II/354 OSTROV NAD OSLAVOU - KŘIŽ. S II/602, ZAHRADIŠTĚ - ÚPRAVA SILNICE				
ČÁST : SO 101 - SILNICE II/354				
PŘÍLOHA: SITUACE POZEMNÍ KOMUNIKACE - ČÁST 4				FORMÁT 8x4
				DATUM BŘEZEN 2022
				STUPEŇ DSP
				ČÍSLO ZAK. 2020694
				MĚŘÍTKO 1:500
				ČÍSLO PŘÍLOHY: D.1.1.2.1.04
				ČÍSLO PÁŘE:

Dokumentaci lze užívat pouze ve smyslu příslušné smlouvy o dílo, včetně o jeho část může být kopírováno nebo jiným způsobem rozšiřováno pouze po předchozím souhlasu IM-PROJEKT, inženýrské a mostní konstrukce, s.r.o.

Dokumentaci lze užívat pouze ve smyslu přílohy 5 a 6, výkresy a jeho část může být kopírován nebo jiným způsobem rozšiřován pouze po předchozím souhlasu IM-Project, inženýrské a mostní konstrukce, s.r.o.